



CANTIDAD  
DE PUERTAS



CAPACIDAD  
DE CARGA



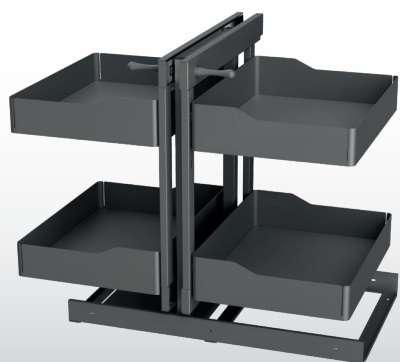
ANCHO  
DE PUERTA



ESPESOR  
DE PUERTA



ANCHO  
MODULO



## CESTA ESQUINA

*Cestas extraíbles para esquinas  
de muebles o cocinas.*



## CUALIDADES

- | Puede ser instalado en lado izquierdo o derecho.
- | Soporta cargas de 30kg.

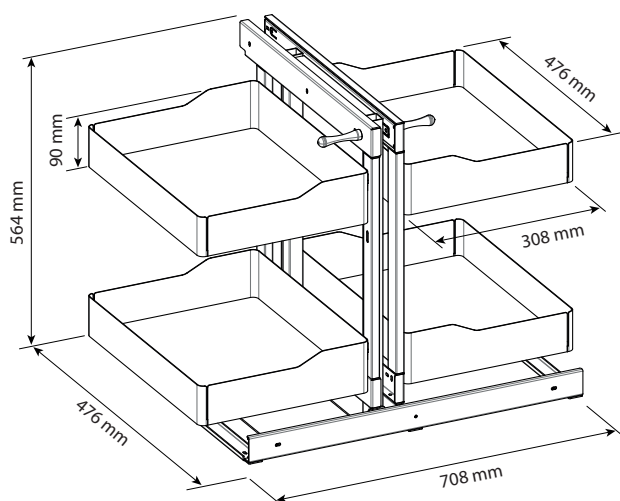
## USOS

- | Muebles de cocina.



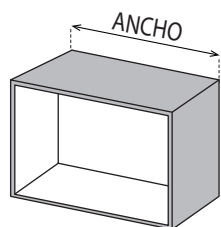
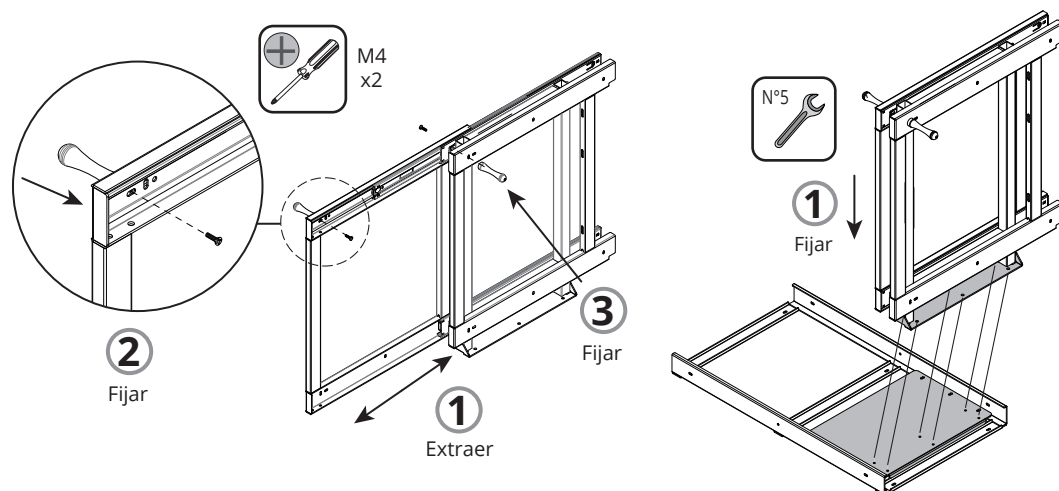
# CESTA ESQUINA UNIVERSAL

EXTRAÍBLES DE COCINA



CESTA ESQUINA UNIVERSAL 800 mm

## INSTALACIÓN Esquema General



Es importante para la correcta instalación de la Cesta que la medida esté tomada desde los costados exteriores del Módulo.



Es importante posicionar la base según lado de apertura de módulo.

Para Ancho de Módulo (mm)	Dimensiones de Producto		
	Ancho (mm)	Profundidad (mm)	Altura (mm)
≥700	650	480	560

## CESTA ESQUINA UNIVERSAL (PARA UNA HOJA)

cód. 40100934128  
Mínimo de despacho: 01 unidad.

A	Marco vertical Cantidad: 1	
B	Base Cantidad: 1	
C	Mango Cantidad: 2	
D	Perno Cantidad: 6	
E	M4 Cantidad: 2	
F	Ganchos Cantidad: 4	
G	Tornillo 4*16 Cantidad: 6	
H	Cesta Cantidad: 4	
I	Complemento Cantidad: 1	
J	Llave Cantidad: 2	

