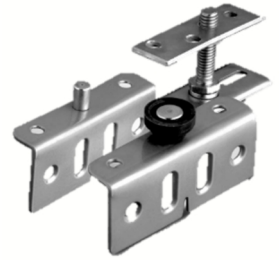


## CERTIFICADO DE CALIDAD

El Centro de Investigación e Ingeniería de Productos de Ducasse Industrial S.A. certifica que el sistema Plegaduc Pro 2-4 P , perteneciente a la línea MOBILE, cumple con los requerimientos establecidos por la norma UNE-EN 1527:2014 para puertas deslizantes



### Información de la prueba:

<b>Clasificación:</b>	UNE-EN 1527-2014 Grado 3
<b>Peso puerta :</b>	15 kg.
<b>Durabilidad:</b>	25.000 ciclos
<b>Realizado en:</b>	Laboratorio del Centro de Investigación e Ingeniería de Productos

### Información adicional:

<b>Guía móvil y base superior:</b>	Acero laminado espesor 1.9 mm pintada - 240 h. en cámara de niebla salina (ASTM B-117-02 ; UNE-EN 1670)
<b>Pivote y base inferior</b>	Acero laminado espesor 1.9 mm Zincado brillante - 96 h en cámara de niebla salina (ASTM B-117-02 ; UNE-EN 1670)
<b>Pletina</b>	Acero laminado espesor 3.0 mm Zincado brillante - 96 h en cámara de niebla salina (ASTM B-117-02 ; UNE-EN 1670)
<b>Riel</b>	Guía canal CD50 AL de aluminio AA 6063 T5 anodizado mate



**Raul Cisterna Burgos**  
Centro de Investigación e Ingeniería  
de Productos



CENTRO DE INVESTIGACIÓN E INGENIERÍA DE PRODUCTOS

Certificado n°

PL-MB-39-V03\_0619