

DN-80 PL 2 y 4 Hojas



Código	Producto	Min. Desp
10100217301	DN-80 PL 2 hojas	1 set
10100217401	DN-80 PL 4 hojas	1 set
10100608301	Riel U-100 acero zinc 2mts.	10 tiras
10100608302	Riel U-100 acero zinc 3mts.	10 tiras
40107003	Riel U-21 aluminio para cenefa 2mts	8 tiras
40107004	Riel U-21 aluminio para cenefa 3mts	8 tiras
40107201	Riel U-21 aluminio 5,8mts	1 tira

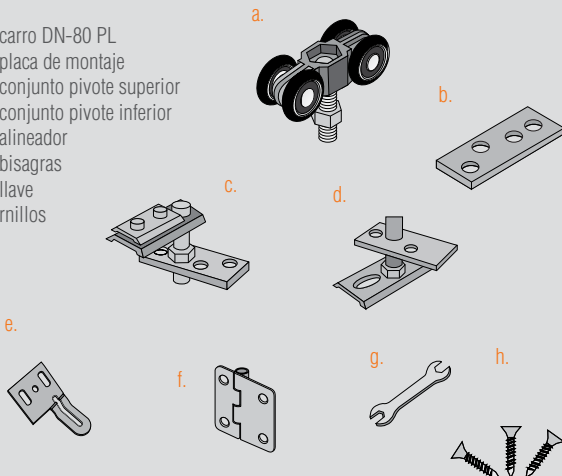
» Dada la complejidad de estos productos, recomendamos solicitar asesoramiento con nuestro departamento técnico.

Herramientas necesarias 04

- » Herramienta de corte para aluminio o acero (según el riel).
- » Nivel de mano.
- » Broca Hss en diámetro 9 y 6 mm.
- » Atornillador con punta PH 2.
- » Plomada.
- » Elemento de medición.

Componentes para dos hojas

- a. 1 carro DN-80 PL
- b. 1 placa de montaje
- c. 1 conjunto pivote superior
- d. 1 conjunto pivote inferior
- e. 1 alineador
- f. 3 bisagras
- g. 1 llave
- h. tornillos



01 Sistema plegable de colgar para puertas que se desplazan por dentro del vano.



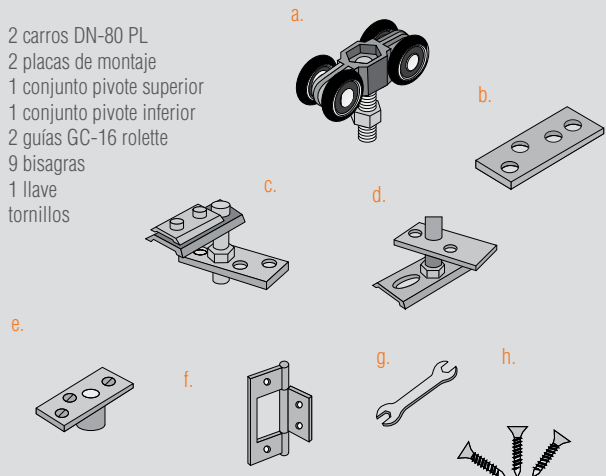
- ### 02 Atributos
- » Permite una apertura total del vano, integrando espacios.
 - » Posibilidad de armar sistemas de dos o cuatro hojas plegables hacia un mismo lado u opuesto.
 - » Permite configuraciones con apertura izquierda o derecha sobre el mismo riel.
 - » Rieles en acero galvanizado o aluminio anodizado.
 - » Sistema de pivotación que permite instalarse de piso a techo, no requiere laterales.
 - » Testeado y garantizado en 75.000 ciclos de uso.*
 - » Rodamiento fabricado en acero templado. Pista exterior recubierta en Nylon virgen.

A tener en cuenta

- ### 03
- » Evitar la fijación directa del riel en cielorrasos suspendidos o de placas de yeso. Para dicho montaje se requiere una estructura de sostén y fijaciones que sean resistentes a la carga del sistema.
 - » Vano nivelado entre piso, techo y laterales con diferencias no mayores a 5 mm.
 - » Peso máximo por hoja: 40 kg.
 - » Espesor de puerta DN-80 PL 2 hojas: de 20 a 40 mm.
 - » Espesor de puerta DN-80 PL 4 hojas: de 25 a 40 mm.
 - » Ancho de puerta máximo: 750 mm.
 - » Sistema para hojas en madera o marco metálico.
 - » Para la instalación de 4 hojas hacia un lado o hacia ambos lados, requiere de guía inferior (un perfil en "U" 20x20 embutido al piso).

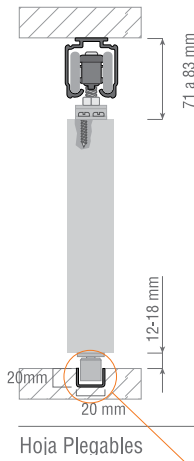
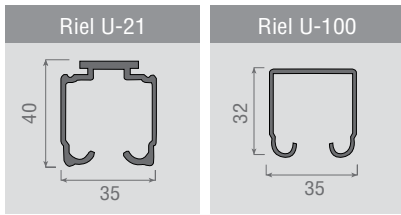
Componentes para cuatro hojas

- a. 2 carros DN-80 PL
- b. 2 placas de montaje
- c. 1 conjunto pivote superior
- d. 1 conjunto pivote inferior
- e. 2 guías GC-16 rolette
- f. 9 bisagras
- g. 1 llave
- h. tornillos

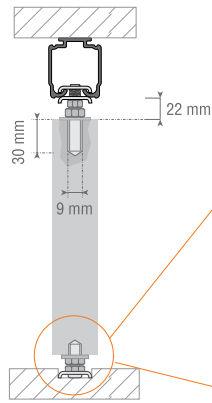


* El sistema cumple con los requerimientos de carga estática y durabilidad establecidos por las normas ANSI-BHMA A 156.14-2003 (Grado 1) y UNE-EN 1527:1998.

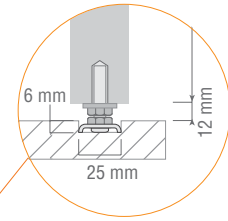
Esquemas de aplicación



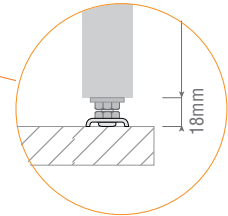
Hoja Plegables



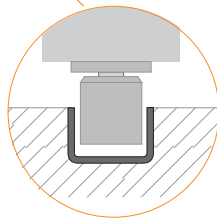
Hoja Pivotante



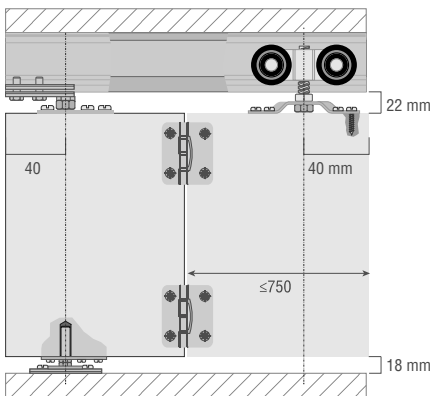
Pivot Instalado En Forma Embutida



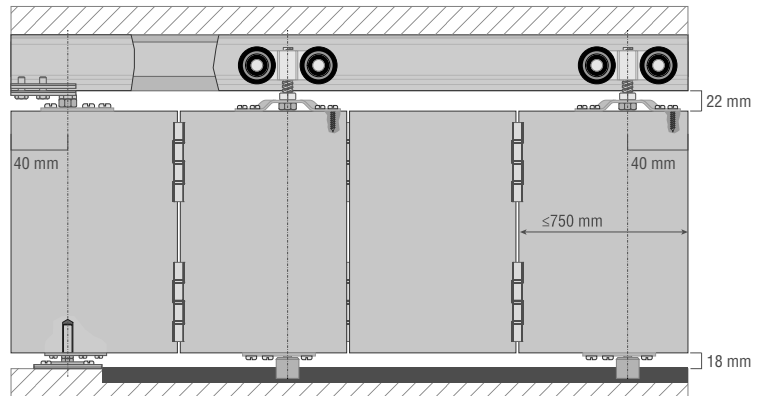
Pivot Instalado En Forma Sobrepuesta



Perfil en "U" 20x20
(No se provee)



DN80 PL 2 Hojas



DN80 PI 4 Hojas