

Tauro Centro VD

Vidrio templado
Vidro temperado
Tempered glass

50-80kg 110-176 lbs	8-10mm 12-13mm 5/16"-3/8" 15/32"-1/2"	850-1200mm Ancho puerta Largura porta Door width	Máx. 3000mm Altura puerta Altura porta Door height	550kg 1212 lbs	6 6 Max. N° puertas Max. N° portas Max. N° doors	45 Riel U150 RT Trilho U150 reto Track U150 RT
Peso máx. puerta Pesos max. porta Max. door weight	Espesor vidrio Espessura vidro Glass thickness			Carga máxima Peso máximo Max weight		

$AP = \frac{AV - [3(NP-1) + 103]}{(NP - 0.5)}$ $HP = HV - 68$
 $H1 = HV - 168$

Ejemplo: AV = 3500 HV = 2650 NP = 4
 $AP = \frac{3500 - [3(4 - 1) + 103]}{(4 - 0.5)}$ $AP = \frac{3500 - [112]}{3.5}$
 AP = 968 HP = 2582 H1 = 2482

IMPORTANTE: Para el dimensionado de los cristales, considerar siempre que la puerta N°1 = (AP/2 + 88).

AP = Ancho Puerta | AV = Ancho Vano | HP = Altura Puerta | H1 = Altura vidrio | HV = Altura Vano | NP = número de puertas
 NOTA: las fórmulas para el cálculo de las dimensiones de los cristales no incluyen el uso de ningún tipo de burletes en los cantos de los vidrios. En caso de utilizarlos, se debe ajustar las medidas según el tipo de burlete seleccionado.

KIT 2HTAURO PLVD 80	KIT CERRADURA TAURO CENTRO VD	KIT CENEFAS PUERTA 1500	KIT CENEFAS PUERTA ABATIBLE VD

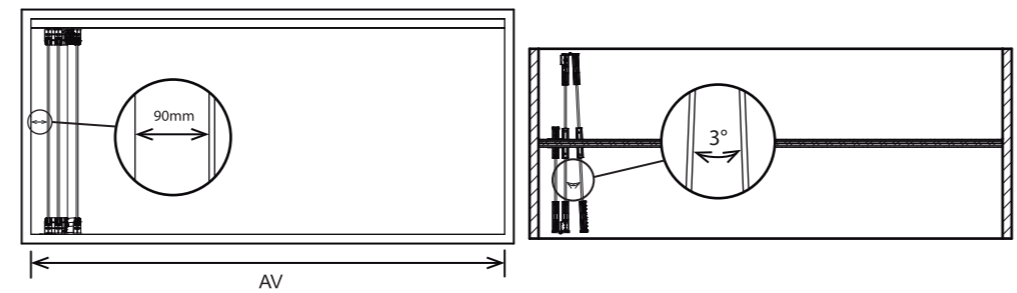
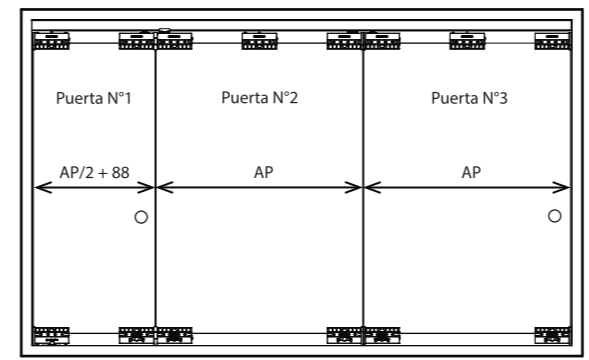
Herramientas necesarias

Todas las medidas expresadas en milímetros			Todas as medidas estão em milímetros.			All measurements in milimeters.		
mm	Decimal inches	Aprox Fraction	mm	Decimal inches	Aprox Fraction	mm	Decimal inches	Aprox Fraction
1	0.0394	3/64	6	0.2362	15/64	1	0.0394	3/64
2	0.0787	5/64	7	0.2756	9/32	2	0.0787	5/64
3	0.1181	1/8	8	0.3150	5/16	3	0.1181	1/8
4	0.1575	5/32	9	0.3543	23/64	4	0.1575	5/32
5	0.1969	13/64	10	0.3937	25/64	5	0.1969	13/64

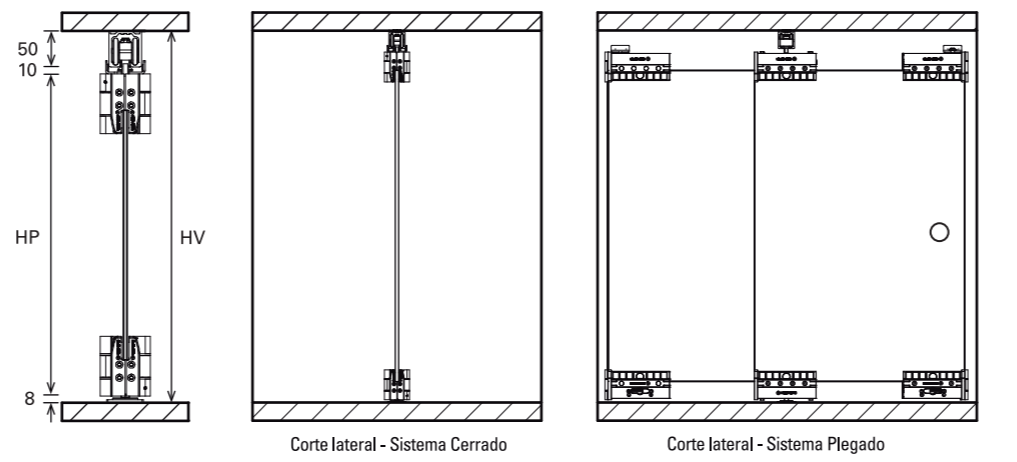
La aplicación que se muestra en este esquema considera un punto de fijación al piso en la puerta N°3 y se configura a partir de 3 kits:

- 1 kit 2H Tauro PLVD 80.
- 1 kit complemento Tauro Centro VD.
- 1 kit +1H Tauro centro VD.
- 1 kit cenefas puerta abatible VD (puerta N°3).
- 2 kit cenefa puerta 1500 (puerta N°1 y 2).

En caso de necesitar agregar más puertas al sistema, se deben sumar en la misma cantidad, el Kit +1H Tauro centro VD. Si esta puerta requiere de punto de fijación al piso también se debe agregar el Kit Cerradura Tauro centro VD y el cilindro seleccionado (ver accesorios).

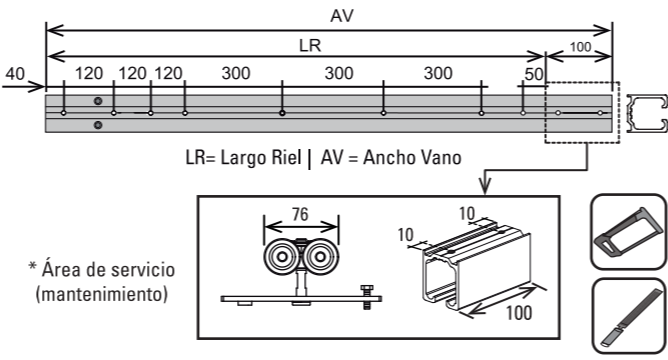


El sistema con las puertas plegadas deja una luz lateral de 90mm aproximadamente. Las puertas no quedan completamente paralelas cuando se pliegan. Tienen un ángulo de apertura de 3° aproximadamente.

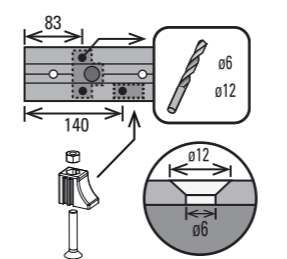


1 Dimensionado y perforado del riel.

- Cortar el riel según el ancho del vano menos 100mm para dejar un riel de registro como área de servicio. Luego perforar como indican los esquemas.



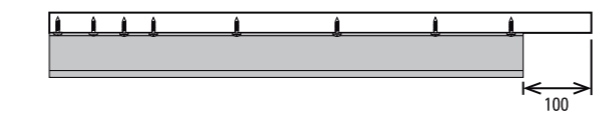
- Avellanar el riel, según esquema para instalar pivote y tope riel.



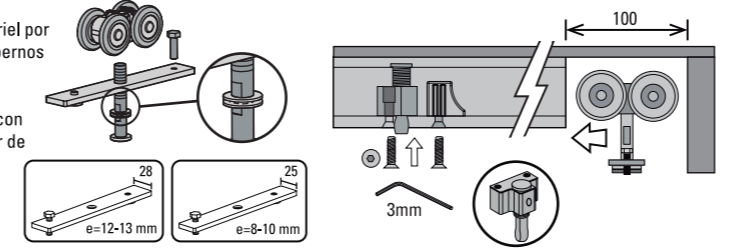
* Área de servicio (mantenimiento)

2 Fijación del riel y pivote.

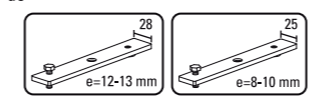
- Fijar el riel al cielo del vano (fijaciones según superficie, no incluidas).



- Introducir el pivote y el tope en el riel por el área de servicio y fijarlo con los pernos M5x20 utilizando la llave allen 3mm.

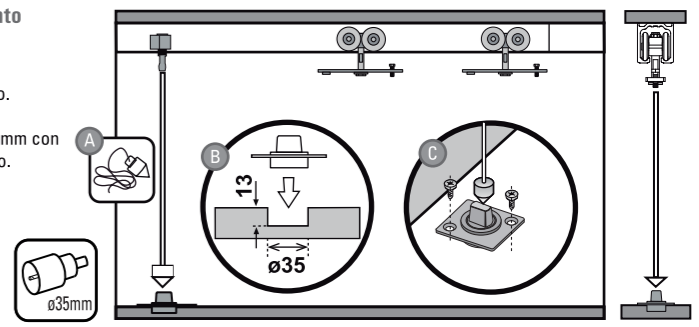


- Luego introducir los carros Tauro con la placa adecuada según el espesor de cristal.



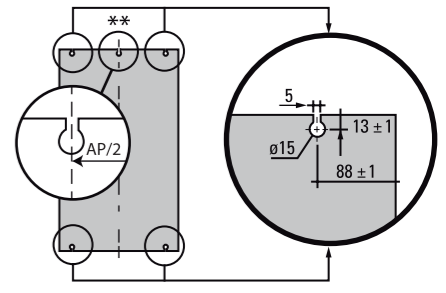
3 Instalación quicio rodamiento

- (A) Aplomar pivote para alinear el quicio.
- (B) Hacer perforación en el piso de ø 35mm con broca diamantada para instalar el quicio.
- (C) Instalar el quicio.



4 Mecanizado cristales

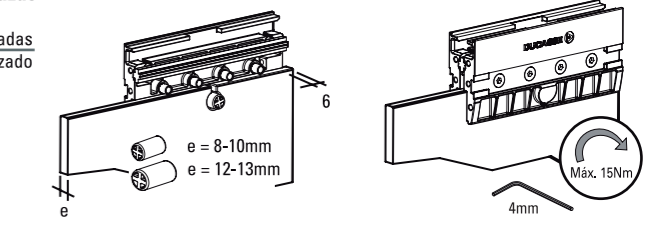
- * Es requisito perforar el cristal para la instalación en zonas de humedad y calor.
- * Contemplar perforaciones de tiradores para las puertas.
- * La instalación de los bujes plásticos y el montaje de las mordazas aplican para cada una de las mordazas a presión del sistema.
- **Se debe agregar esta perforación (AP/2) para la mordaza carro que se utiliza sólo en las puertas móviles.



5 Armado e instalación de mordazas

OPCIÓN 1: Armado de mordazas perforadas con cristal mecanizado

- Se recomienda limpiar el cristal en la zona de instalación de la mordaza con el Kit de limpieza incluido en el sistema.

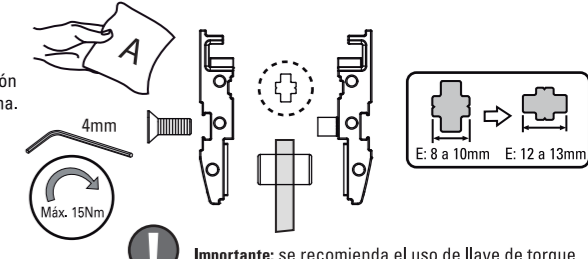


- Posicionar la mordaza en el cristal a 6mm del borde y colocar el buje en el cristal, según espesor. - Colocar la otra parte de la mordaza y los pernos para después apretar con llave Allen 4mm.

OPCIÓN 2: Armado de mordazas a presión

- Se recomienda limpiar el cristal en la zona de instalación de la mordaza con el Kit de limpieza incluido en el sistema.

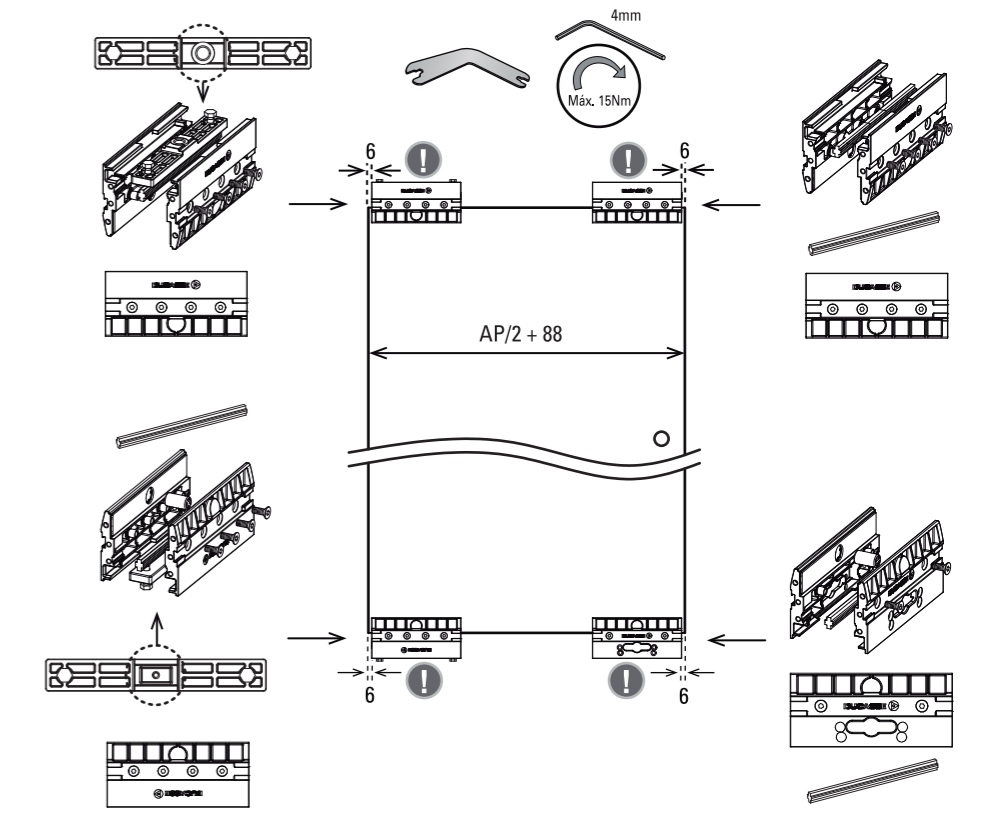
- Armar las mordazas según el esquema, cuidando de colocar los distanciadores en su posición adecuada, según el espesor del cristal utilizado, como se indica en el esquema.



Importante: se recomienda el uso de llave de torque.

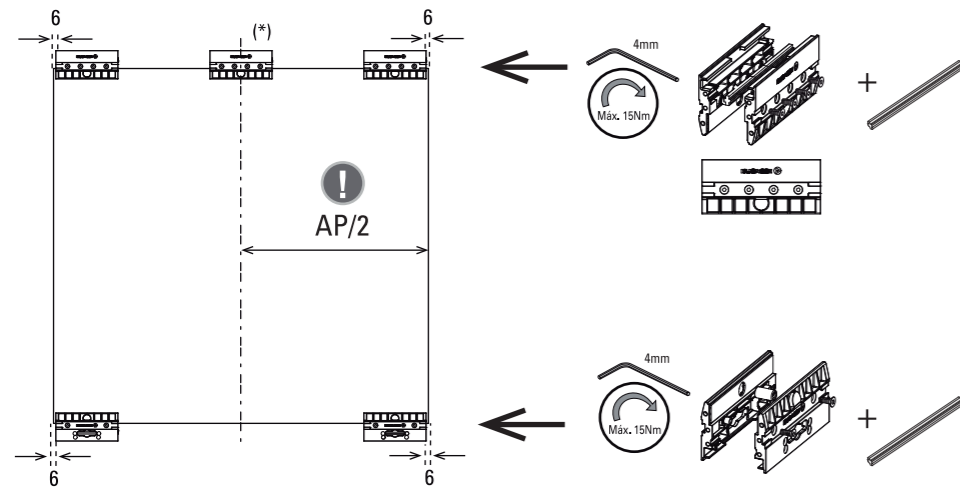
5.1 Armado puerta N°1

- Instalar todas las mordazas a 6mm del borde del vidrio.
- Fijar los pernos de las placas pivote y quicio con la llave Segmenta.
- Fijar los pernos de todas las mordazas con la llave Allen 4mm, aplicando 15Nm hasta que el vidrio quede firme.

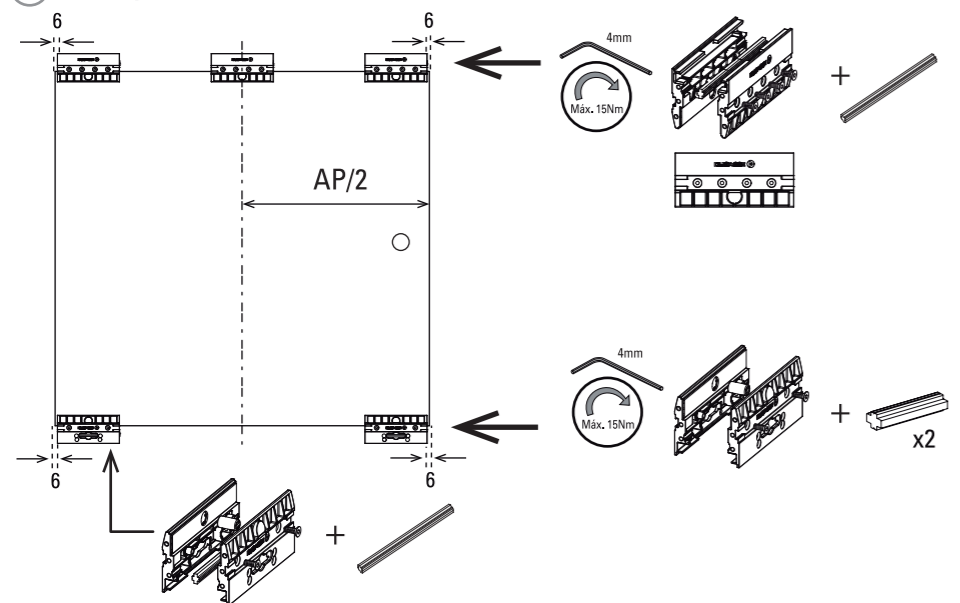


5.2 Armado puerta N°2

- Al igual que en la puerta N°1, instalar las mordazas de los extremos a 6mm del borde del vidrio.
- La mordaza del carro debe fijarse en la mitad del ancho del vidrio (*).
- Ajustar los pernos de todas las mordazas con la llave Allen 4mm, aplicando 15Nm, se recomienda el uso de llave de torque.

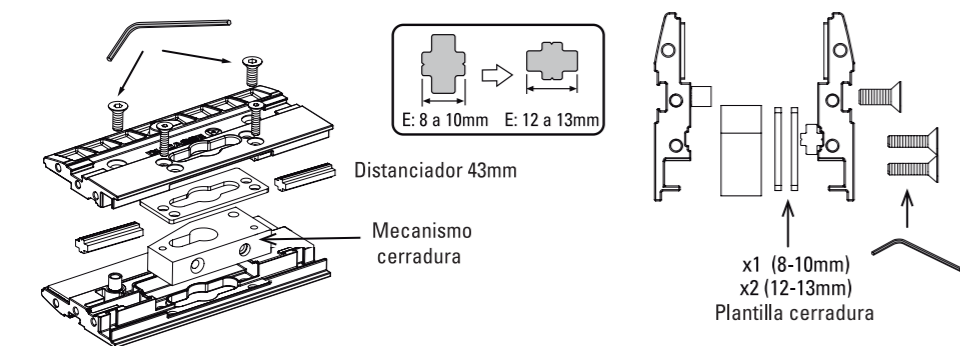


5.3 Armado puerta N°3 o +1H.



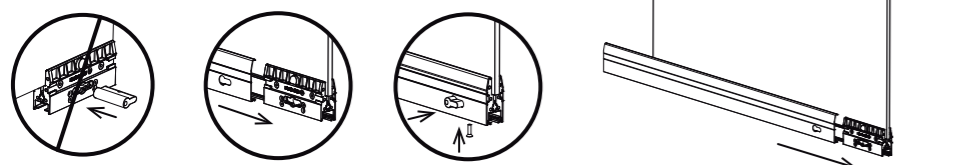
MORDAZA CON CERRADURA

- Armar la mordaza con distanciadores de 43mm y plantillas cerradura según el espesor del vidrio.
- Las plantillas cerraduras deben fijarse entre la mordaza y el mecanismo de cerradura con los pernos M5x20 y llave allen 3mm.



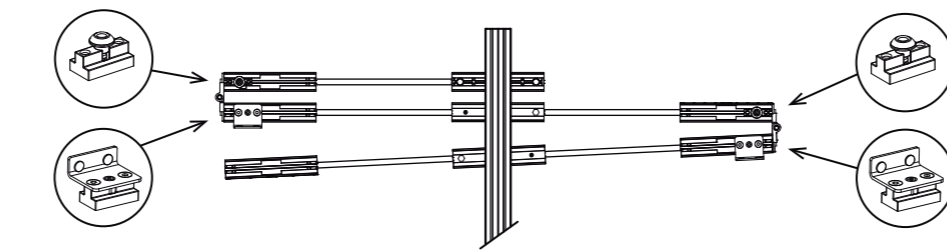
5.4 Corte e instalación de cenefas puerta cerradura

- "Kit Cenefas Puerta Abatible VD", en la puerta que lleva cerradura es necesario instalar las cenefas inferiores antes de colocar y fijar el cilindro cerradura en la mordaza.
- Las cenefas deben cortarse 13mm menos que el ancho del cristal.
- Colocar el cilindro cerradura dentro de la mordaza y fijar con el perno y llave allen 3mm.
- Las cenefas superiores se deben instalar después de montadas las puertas.



5.5 Instalación de alineadores y topes.

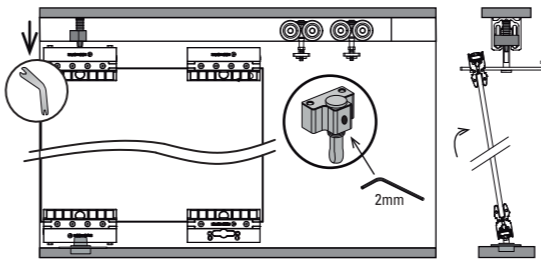
- Colocar y fijar con llave allen 3mm los alineadores y topes Tauro en cada unión de bisagras, según muestra el esquema.



6 Montaje de las puertas

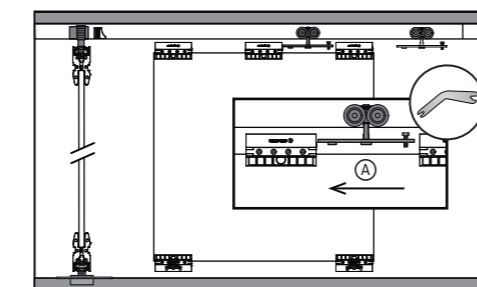
6.1 Montaje puerta pivote - N°1

- Antes de instalar la puerta, verificar que el pivote se encuentre a tope dentro del riel.
- Posicionar la puerta n°1 sobre el quicio rodamiento, como muestra el esquema.
- Alinear la puerta con el riel con llave Segmenta bajar el pivote hasta el límite.
- Para terminar, fije la posición del pivote con llave allen N°2 en el prisionero.

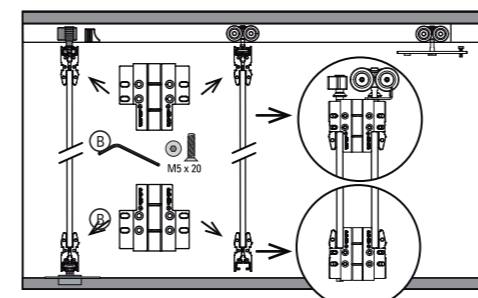


6.2 Montaje puerta N°2

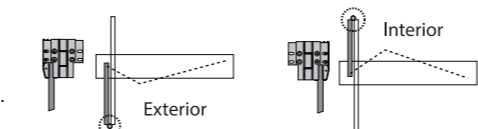
- A. Introducir el conjunto carro en la puerta n°2, envainando la placa en la mordaza central y luego fijándola con la llave Segmenta 01.



- B. Colocar las bisagras en la puerta N°1 con pernos M5x20 y llave allen 3mm y después fijar las mismas a la puerta N°2.

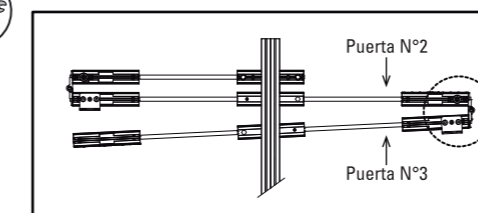
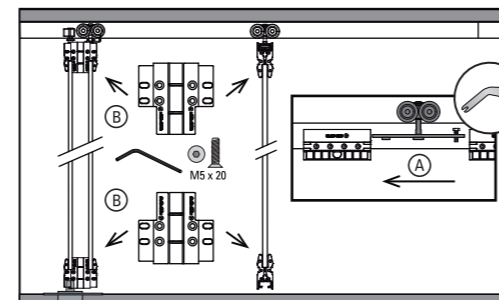


IMPORTANTE: la posición de las bisagras es determinante en el sentido de plegado de las puertas, es decir, hacia el interior o exterior del vano, como muestra el siguiente esquema.



6.3 Montaje puerta N°3

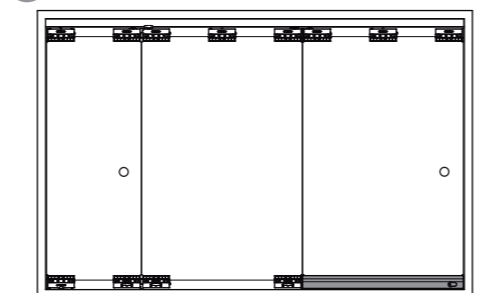
- Para instalar la puerta N°3 se deben repetir los pasos anteriores (A y B).



- A. Introducir el conjunto carro en la puerta n°3, envainando la placa en la mordaza central y luego fijándola con la llave Segmenta 01.

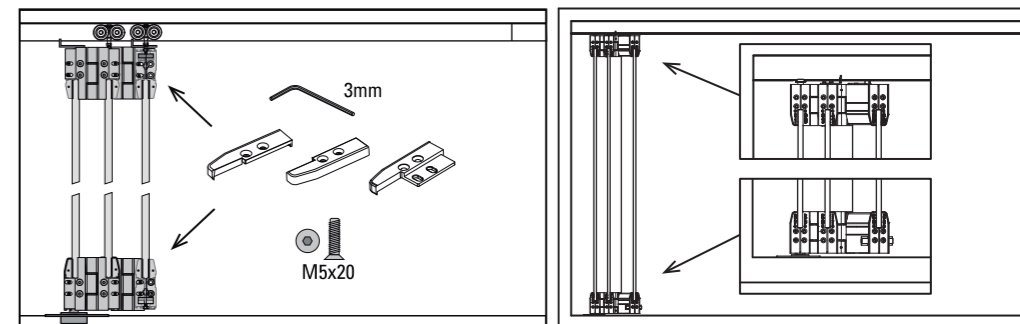
- B. Después colocar las bisagras en la puerta N°2 con llave allen 3mm y después fijar las mismas a la puerta N°3, en el extremo opuesto a las instaladas anteriormente.

7 Instalación de cenefas superiores



- Para instalar las cenefas de las puertas restantes, se necesita un "Kit Cenefa Puerta 1500" por cada puerta.
- Las cenefas deben cortarse 13mm menos que el ancho del cristal.
- Instalar las cenefas mordaza (superior e inferior) en cada una de las puertas., envainandolas desde un extremo.
- Verificar que el sistema abre y cierra sin problemas, antes de colocar las tapas de terminación.

- Una vez montadas las cenefas de todas las puertas, fijar todas las tapas del sistema con pernos M5x20 y llave Allen 3mm.



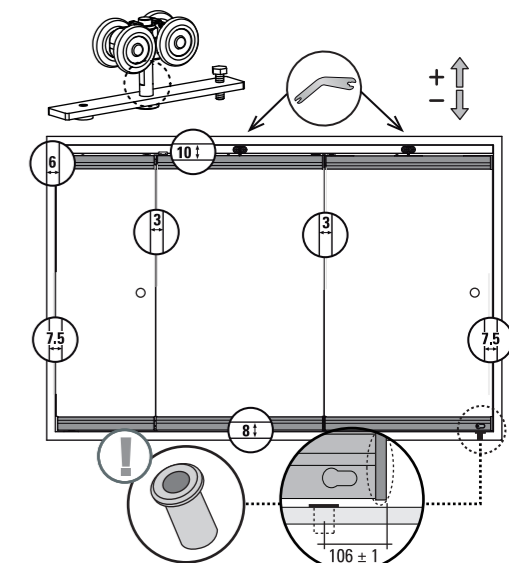
8 Regulación de altura de puertas y alineadores.

- Regular la altura de las puertas, alineándolas entre ellas, con la llave Segmenta girando los pernos de los carros.

- Una vez reguladas, hacer contratuerca en el carro y la guía con la llave Segmenta.

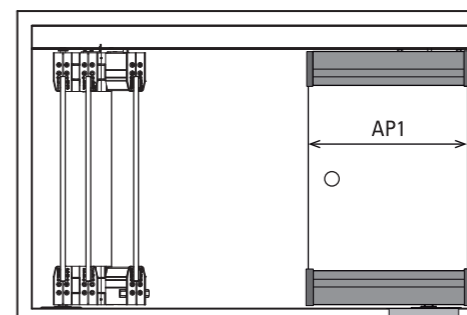
- Tener en consideración las luces indicadas en el esquema:
 - > Luz entre riel superior y puerta: 10mm.
 - > Luz entre piso y puerta: 8mm.
 - > Luz entre puertas: 3mm.
 - > Luz entre puerta y vano: 7.5mm.
 - > Luz entre tapa y vano: 6mm.

Para terminar, se debe instalar en el piso el casquete embutido. Para esto es necesario hacer una perforación con broca diamantada de ø19mm y con una profundidad de 37mm.



9 Otras configuraciones

- Se puede combinar con Kit puerta abatible VD y quicio hidráulico.
- Para ello se especifican 2 fórmulas; cuando se requiere que todas las puertas tengan mismo ancho (AP = AP1) y otra para cuando se requiere que sean diferentes. En este último caso, para el cálculo no se debe considerar en NP a la puerta de abatir (AP1).



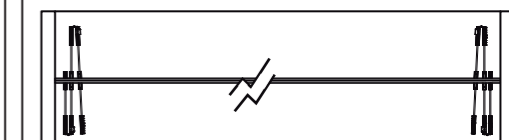
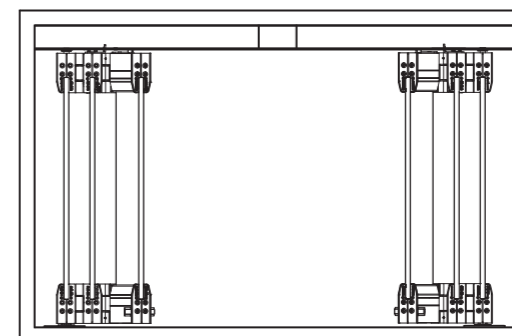
$$AP = \frac{AV - [3(NP-1) + 103]}{(NP - 0.5)}$$

Si AP = AP1

$$AP = \frac{AV - [3(NP-1) + 103] - (AP1 + 12.5)}{(NP - 0.5)}$$

Si AP ≠ AP1

- Para vanos mayores a 6mts, se recomienda instalar el sistema en ambos extremos del vano dejando el área de servicio en el centro del vano.



* ACCESORIOS

