

ÁNGULO DE
APERTURA

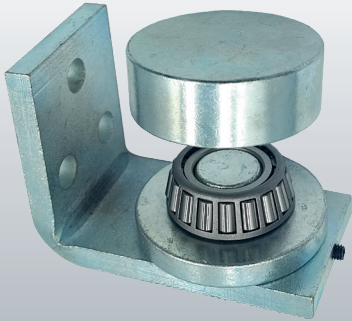


TESTEO DE
DURABILIDAD
NORMA UNE-EN 15570



RESISTENCIA
A LA CORROSIÓN
UNE-EN 1670

V01_0225



QUICIO PIVOTE
INFERIOR CON BASE LATERAL



QUICIO PIVOTE
SUPERIOR CON BASE LATERAL

Quicio pivote fabricado en acero galvanizado. Instalación, inferior y superior, a través de base lateral. Para portones batientes fabricados en acero.

USOS:

| Residencial, industrial, portones mayormente automatizados.



CUALIDADES

- | Quicios provistos de rodamiento de carga axial.
- | Fabricados en acero galvanizado con alta resistencia a la corrosión.
- | Usados para portones batientes de alta carga, especialmente automatizados.
- | Poseen "suplidor grasera" para mantener lubricación del rodamiento.
- | Quicio superior e inferior pueden ser instalados con cordón de soldadura o mediante los tres agujeros de fijación con pernos.



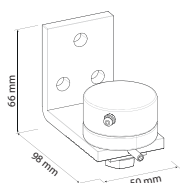
QUICIO PIVOTE CON BASE LATERAL

QUICIOS PARA PORTONES

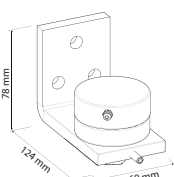
V01_0225

DETALLES Y ESPECIFICACIONES.

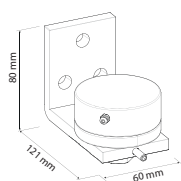
Quicio HD inferior lateral 50mm



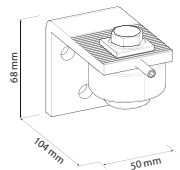
Quicio HD inferior lateral 60mm



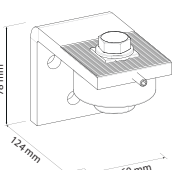
Quicio HD inferior lateral 70mm



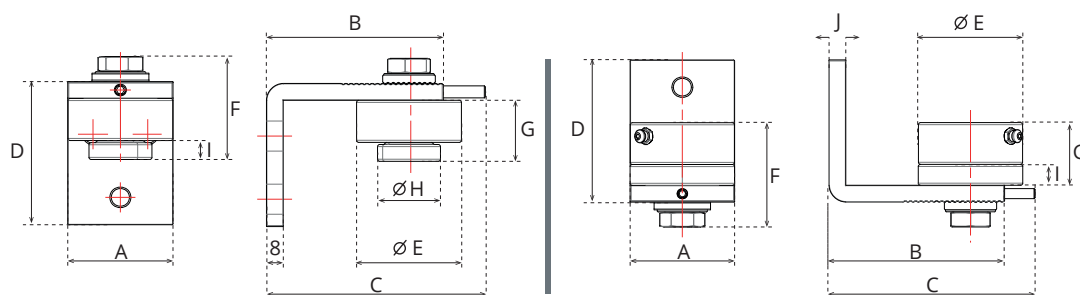
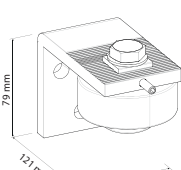
Quicio HD superior lateral 50mm



Quicio HD superior lateral 60mm



Quicio HD superior lateral 70mm



Quicio Superior Lateral	50 mm	60 mm	70 mm
Capacidad de carga por par.	400 kg	600 kg	700 kg
Capacidade de carga por par.	400 kg	600 kg	700 kg
A	50	60	70
B	84	109	106
C	104	124	121
D	68	78	79
E	50	60	70
F	49	55	60
G	29	32	36
H	30	30	35
I	7	8	10

Quicio Inferior Lateral	50 mm	60 mm	70 mm
Capacidad de carga por par.	400 kg	600 kg	700 kg
Capacidade de carga por par.	400 kg	600 kg	700 kg
A	50	60	60
B	84	108	106
C	98	124	121
D	66	78	80
E	50	60	70
F	50	59	59
G	30	35	35
I	10	15	10
J	8	10	10

QUICIO PIVOTE CON BASE LATERAL

4010045078
 QUICIO HD INF LAT 50MM
 Mínimo de despacho: 6 unidades

4010045079
 QUICIO HD INF LAT 60MM
 Mínimo de despacho: 6 unidades

4010045080
 QUICIO HD INF LAT 70MM
 Mínimo de despacho: 6 unidades

4010045082
 QUICIO HD SUP LAT 50MM
 Mínimo de despacho: 6 unidades

4010045083
 QUICIO HD SUP LAT 60MM
 Mínimo de despacho: 6 unidades

4010045084
 QUICIO HD SUP LAT 70MM
 Mínimo de despacho: 6 unidades

1 Quicio HD inferior con base lat.



1 Quicio HD superior con base lat.



ACCESORIOS:

PICAP CARCELERO 16X250
 Código: 4010048289

PICAP CANDADO 16X160
 Código: 4010048292

PICAP C/RESORTE 70MM
 Código: 4010048295

CERROJO 7.5X40
 Código: 4010048297

CERROJO 9X50
 Código: 4010048298

CERROJO 9X60
 Código: 4010048299

MANILLA PORTÓN 300mm
 Código: 4010045053

MANILLA RUST 125mm
 Código: 4010045054

MANILLA RUST C/B 125mm
 Código: 4010045055

PUNTA SEGURIDAD 1m GALV
 Código: 4010045059

TOPE HD C/B 2H ABAT 43MM
 Código: 4010045088

TOPE HD C/B 2H ABAT 50MM
 Código: 4010045090

TOPE HD LAT/INF 100X100
 Código: 4010045086

TOPE INFERIOR U-300
 Código: 4010075073

TOPE INFERIOR 146 MM
 Código: 4010045146

TOPE INFERIOR 95 MM
 Código: 4010045095

RUEDA HD AUX C/RES 100MM
 Código: 4010045056

Todas las medidas están expresadas en milímetros. Estas medidas son sólo referencia, para instalación consulte instructivo de montaje.

(*) Productos testeados en los laboratorios Ducasse según protocolo de normas internacionales.

WWW.DUCASSEINDUSTRIAL.COM



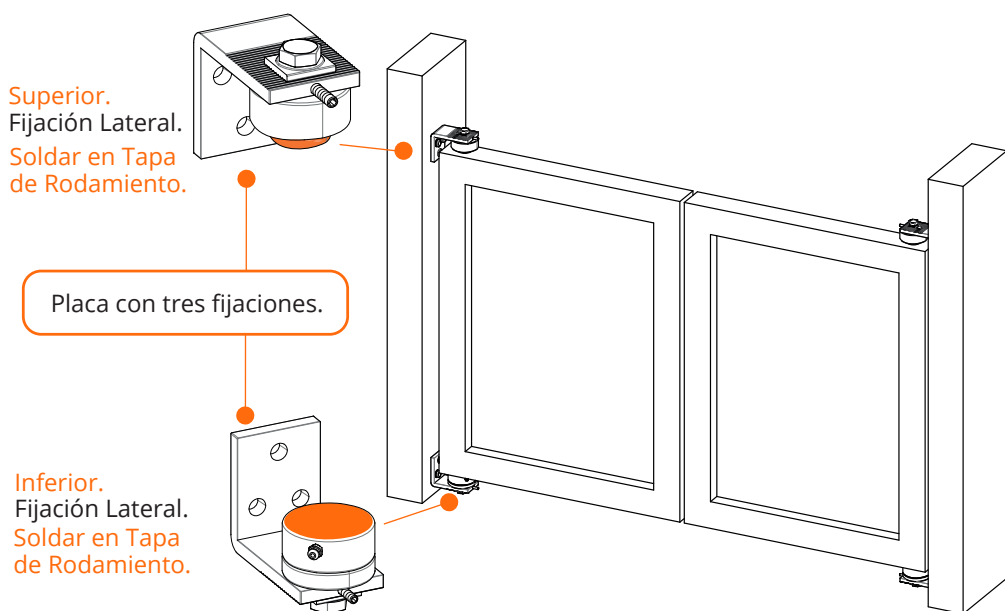


QUICIO PIVOTE CON BASE LATERAL

QUICIOS PARA PORTONES

V01_0225

INSTALACIÓN Esquema General



Se consideran los siguientes pasos para la instalación de quicio superior e inferior.

! Fijaciones NO incluidas

1 Perforación superior e inferior

2 Tarugos superior e inferior

3 Soporte inferior

4 Soporte Superior

5 Insertar insertar

6

7

8

9

Todas las medidas están expresadas en milímetros. Estas medidas son sólo referencia, para instalación consulte instructivo de montaje.

(*) Productos testeados en los laboratorios Ducasse según protocolo de normas internacionales.

WWW.DUCASSEINDUSTRIAL.COM

