



Sigma VD es un sistema corredizo para puertas vidriadas que permite dividir, combinar y transformar recintos comerciales, institucionales y residenciales, según requerimientos y necesidad del uso de espacios.

Con Sigma VD, es posible cerrar vanos de gran amplitud sin necesidad de rieles a piso que interrumpan la circulación, haciendo posible el libre tránsito entre espacios.

## USOS

| Divisiones de ambientes residenciales, comerciales e institucionales.

## CUALIDADES

| Sistema manual de apilamiento de hojas de vidrio de peso máx. 120 Kg. por hoja y con un máx. de 720 Kg. en el área de apilamiento.

| Permite una apertura total del vano, otorgando un gran aprovechamiento de los espacios, con una o dos áreas de apilamiento.

| Los kits están pensados para ser adquiridos de manera sencilla, dependiendo de las distintas soluciones o especificaciones del proyecto.

| Permite asegurar el cierre de las puertas con Picaporte o Cerradura.

| Dos kits de curvas permiten apilamiento ya sea en forma perpendicular (Kit de curvas 45°) o paralela al vano (Kit de curvas 90°).

| El uso de cenefa entrega una terminación limpia y estética.

# SISTEMA CORREDIZO PARA DIVISIONES DE AMBIENTES

# SIGMA VD

LÍNEA  
SEGMENTA



RESISTENCIA  
A LA CORROSIÓN



TIPO DE  
RODAMIENTO



NORMA  
ANSI - BHMA

## Kit Curvas Sigma 45°



Ejemplos de Configuración de 4 puertas de corredera y de una puerta abatible con Kit Curvas 45° - Sigma VD



## APILACIÓN PERPENDICULAR (45°)

- a** | Sistema Extendido (Vano Cerrado) con Kit Curvas 45° - Sigma VD
- b** | Sistema Apilado (Vano Abierto) con Kit Curvas 45° - Sigma VD

KIT CURVAS 45° - SIGMA VD

## Kit Curvas Sigma 90°



Ejemplos de Configuración de 6 puertas de Corredera con Kit Curvas 90° - Sigma VD

### APILACIÓN PARALELA (90°)

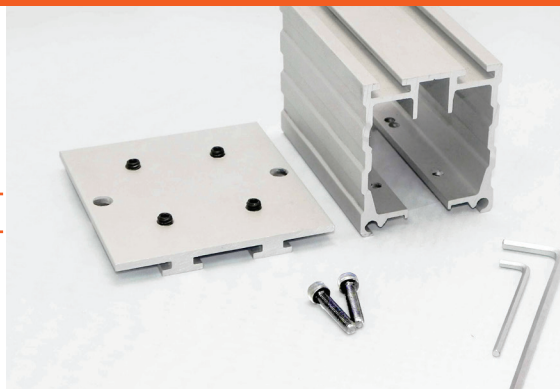
- a** | Sistema Extendido (Vano Cerrado) con Kit Curvas 90° - Sigma VD
- b** | Sistema Apilado (Vano Abierto) con Kit Curvas 90° - Sigma VD



APILACIÓN PERPENDICULAR (45°)

KIT RIEL PUERTA ABATIBLE 45°

10300001110

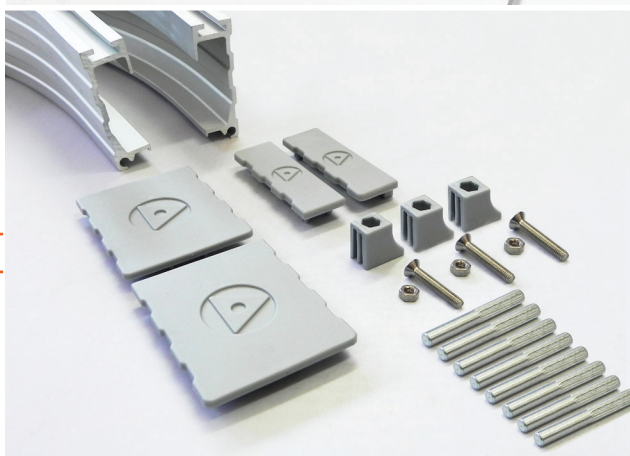


CONTIENE:

- 1 Riel completo 100mm
- 1 Conector Riel Completo
- 2 Pernos M5x25
- 1 Llave Allen 3mm
- 1 Llave Allen 4mm

KIT CURVAS 45° / SIGMA

Derecho 10300001300



CONTIENE:

- 1 Curva abierta 45°
- 1 Curva cerrada 45°
- 8 Pasadores
- 3 Topes Sigma
- 2 Tapas Riel Completo
- 1 Conjunto Tapa Medio Riel  
Tuercas y Pernos

APILACIÓN PARALELA (90°)

KIT RIEL PUERTA ABATIBLE 90°

Derecho 10300001115

Izquierdo 10300001117

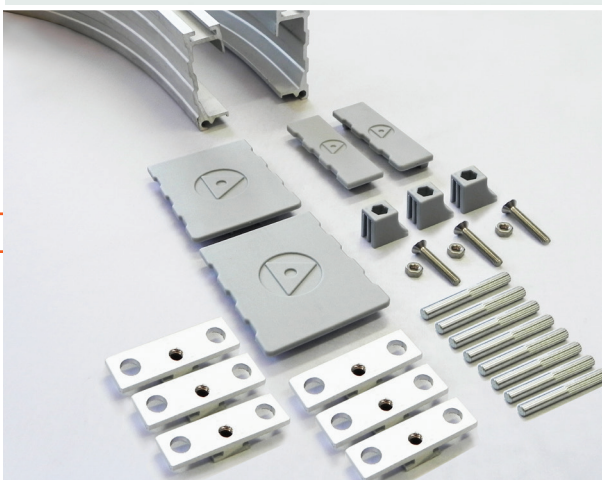


CONTIENE:

- 1 MRL
- 1 Conector Riel Completo
- 1 Conector Medio Riel 20mm
- 1 Pasador
- 2 Pernos M5x25
- 1 Llave Allen 3mm
- 1 Llave Allen 4mm

KIT CURVAS 90° / SIGMA

10300001290



CONTIENE:

- 1 Curva abierta 90°
- 1 Curva cerrada 90°
- 8 Pasadores
- 3 Topes Sigma
- 6 Conectores Medio Riel 20mm
- 2 Tapas Riel completo
- 1 Conjunto Tapas Medio Riel  
Tuercas y Pernos

KITS DISPONIBLES / SIGMA VD

**KIT CARROS MORDAZA SIGMA  
| PARA 1 HOJA |**

10300001120

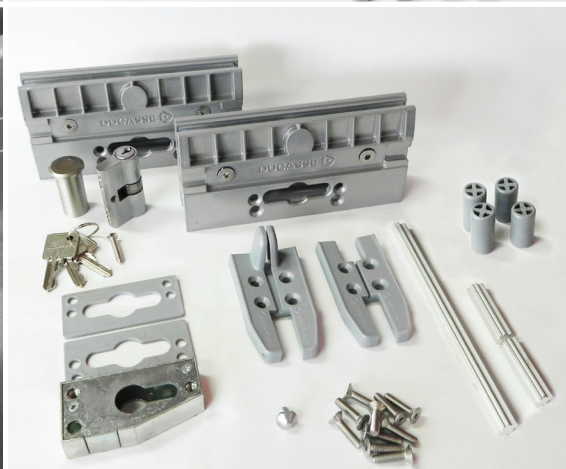
- 2 Carros Sigma
- 2 Mordaza Superior
- 1 Kit Tapa Mordaza PA
- 2 Placas Carro 25mm
- 2 Placas Carro 28mm
- 4 Bujes VD (8-10mm y 12-13mm)
- 1 Llave Segmenta
- 1 Llave Allen 3mm
- 1 Llave Allen 4mm



**KIT CARROS MORDAZA CERRADURA VD  
| PARA 1 HOJA |**

10300001122

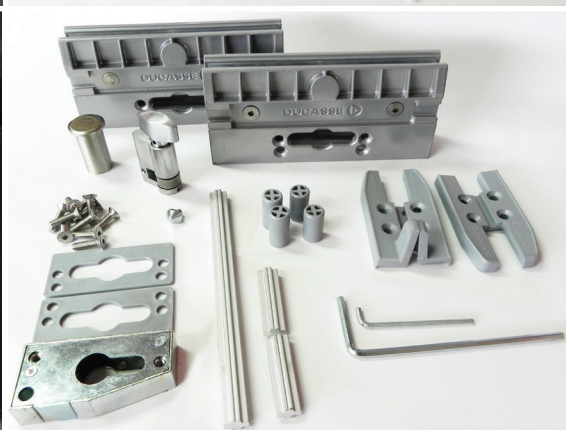
- 2 Mordazas Inferiores
- 1 Kit Alineador Mordaza PA
- 1 Cilindro Cerradura
- 4 Bujes VD (8-10mm y 12-13mm)
- 1 Guía Cerradura
- 1 Mecanismo Cerradura
- 2 Centrador Cerradura
- 1 Llave Allen 3mm
- 1 Llave Allen 4mm
- 1 Casquete Embutido
- Distanciadores
- Pernos y Adhesivos



**KIT MORDAZA PICAPORTE VD  
| PARA 1 HOJA |**

10300001124

- 2 Mordazas Inferiores
- 1 Kit Alineador Mordaza PA
- 1 Cilindro Picaporte
- 1 Mecanismo Cerradura
- 1 Guía Cerradura
- 2 Centrador Cerradura
- 4 Bujes VD (8-10mm y 12-13mm)
- 3 Distanciadores
- 1 Casquete Embutido
- 1 Llave Allen 3mm
- 1 Llave Allen 4mm



**KIT MORDAZA ABATIBLE VD  
| PARA 1 HOJA |**

10300001454

- 1 Mordaza Pivote
- 1 Mordaza Quicio
- 1 Mordaza Superior
- 1 Mordaza Inferior
- 4 Tapas Término Izq. PA
- 4 Tapas Derechas PA
- 1 Kit Tapas Mordaza ZK
- 2 Llaves Allen (3mm y 4mm)
- 1 Casquete Embutido
- 1 Llave Segmenta
- 1 Guía Cerradura
- 4 Bujes VD (8-10mm y 12-13mm)
- 1 Mecanismo Cerradura
- 1 Cilindro Cerradura / Picaporte
- Distanciadores

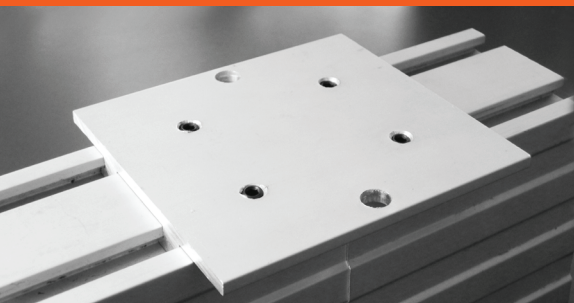


SISTEMA CORREDIZO  
PARA DIVISIONES DE  
AMBIENTES

SIGMA VD

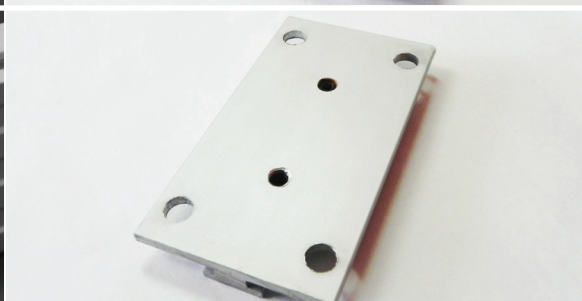
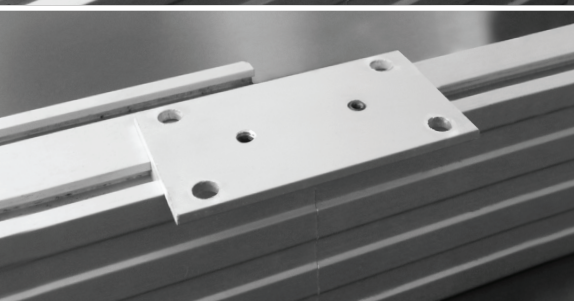
LINEA  
SEGMENTA

KITS DISPONIBLES / SIGMA VD



CONECTOR RIEL COMPLETO  
| 1 RIEL COMPLETO |

10300001010



SET CONECTORES MR  
| 2 CONECTORES MEDIO RIEL |

10300001000



QUICIO HIDRÁULICO PARA  
PUERTA ABATIBLE VD  
| 1 UNIDAD |

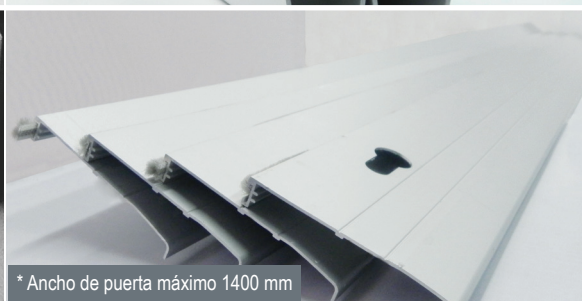
4010075010



KIT CENEFA MORDAZA  
PUERTA ABATIBLE VD  
| PARA 1 HOJA |

10300001456

- 2 Cenefas Lisas 1.5 mt
- 1 Cenefa Cerradura Izquierda
- 1 Cenefa Cerradura Derecha



KIT CENEFA MORDAZA  
PUERTA CERRADURA  
| PARA 1 HOJA |

10300001126

- 2 Cenefas Superiores
- 1 Cenefa Interior
- 1 Cenefa Cerradura (mecanizada)



KIT CENEFA MORDAZA  
PUERTA CERRADURA  
| PARA 1 HOJA |

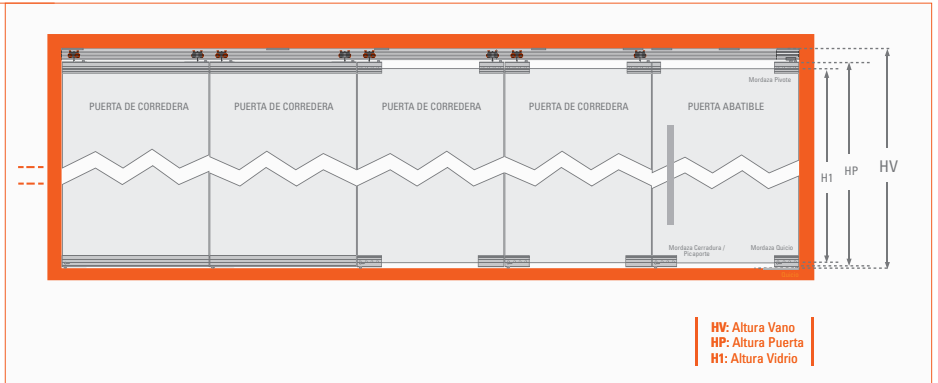
10300001126

- 4 Cenefas Lisas

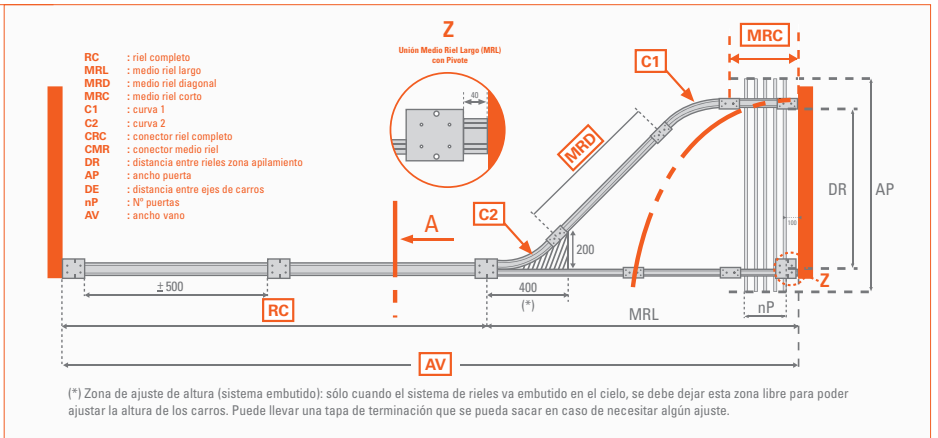
\* Ancho de puerta máximo 1400 mm

Para AP > 1400 comprar Kit C.M. pta  
1500 y hacer el mecanizado manual.

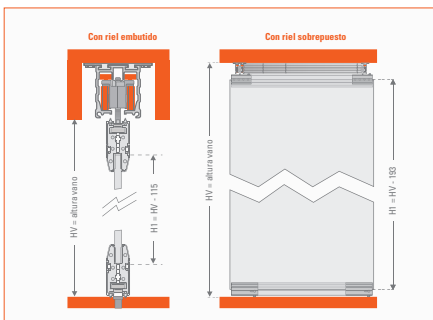
Vista Frontal



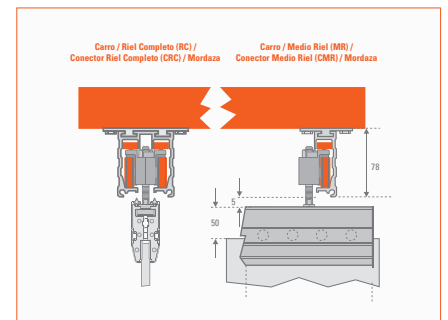
Vista Superior Sistema de Rieles y Kit Curvas 45°



Descuentos Puertas

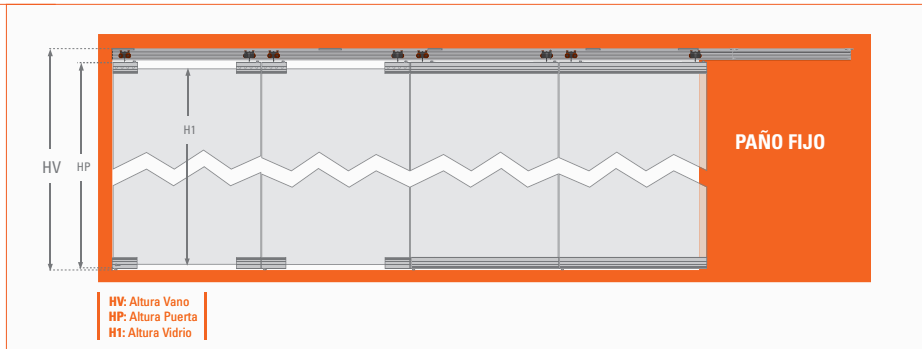


Detalle Montaje de Carros



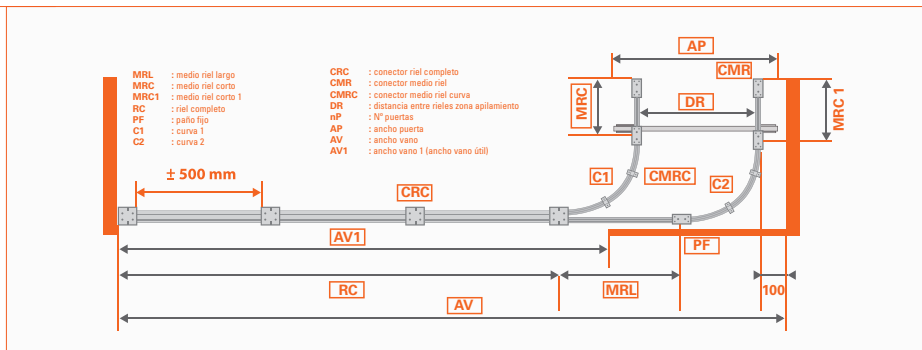
(\*)Todas las medidas están expresadas en milímetros. (\*\*) Estas medidas son sólo referencia, para instalación consulte instructivo de montaje.

Vista Frontal

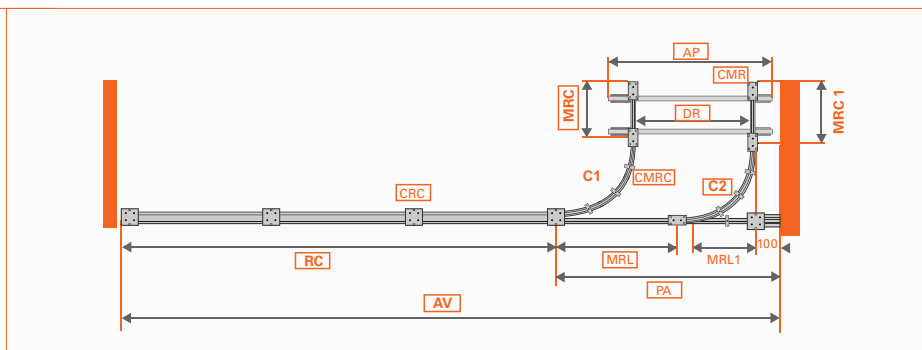


KIT CURVAS 90° - SIGMA VD

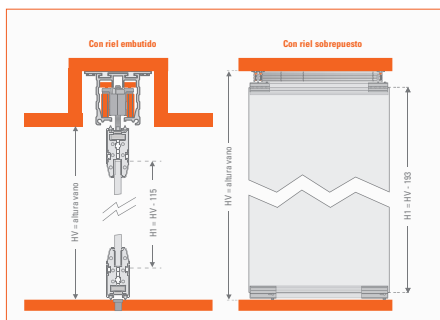
Vista Superior sistema de Rieles y Kit Curvas 90° / Paño Fijo



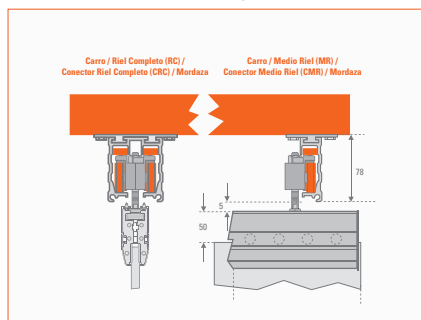
Vista Superior sistema de Rieles y Kit Curvas 90° / Puerta Abatible



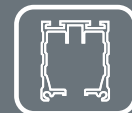
Descuentos Puertas



Detalle Montaje de Carros



SE USA CON:



RIEL COMPLETO  
6.0 m. 10100604060



MEDIO RIEL  
3.0 m. 10100604130  
6.0 m. 10100604160

ACCESORIOS



Casquete Sigma  
ref. 4010075055



Burlete C/ADH VD  
ref. 4010075182

(\*)Todas las medidas están expresadas en milímetros. (\*\*) Estas medidas son sólo referencia, para instalación consulte instructivo de montaje.

(56 -2) 2477 3220

ventas@ducasseindustrial.cl

www.ducasseindustrial.com