



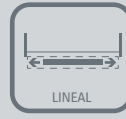
CANTIDAD
DE PUERTAS



MONTAJE
DE PUERTA



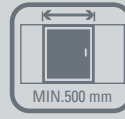
MONTAJE
DE CARRO



MOVIMIENTO
DEL SISTEMA



CAPACIDAD DE
CARGA POR HOJA



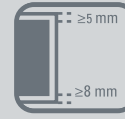
ANCHO DE
PUERTA



ESPESOR
DE PUERTA



MATERIAL DE
PUERTA

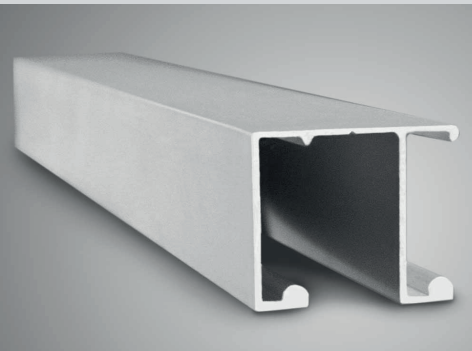


LUZ
SUPERIOR | INFERIOR

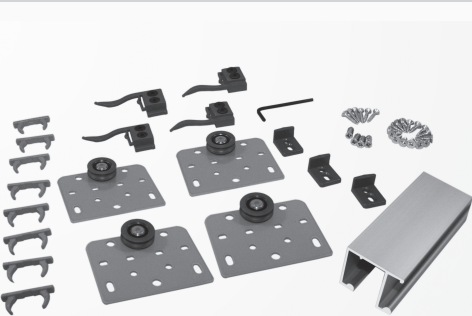
VMAX01_1020



CA - 4585



Riel U -28 AL



Kit clóset CA - 4585

Kit integral de herrajes para puertas corredizas que facilitan la instalación de 2 puertas máximo 30 kilos.

USOS

- | Puertas de madera y aluminio
- | Puertas de clóset



CUALIDADES

- | Desplazamiento suave y silencioso.
- | Sistema de frenos incorporados al riel evita el rebote de las puertas y asegura un cierre hermético y sin golpes.
- | La instalación frontal y su sistema de clip permite el montaje con cenefa instalada.
- | Riel doble para una instalación rápida y fácil.
- | El kit incluye: Carros y Rieles para montar 2 puertas de clóset.



KIT CLOSET CA - 4585

SISTEMAS CORREDIZOS PUERTAS DE CLÓSET



ALTURA MARCO DE PUERTA



PERFORACIONES



TIPO DE RODAMIENTO

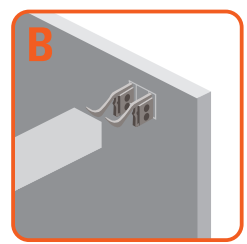
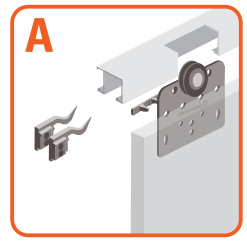
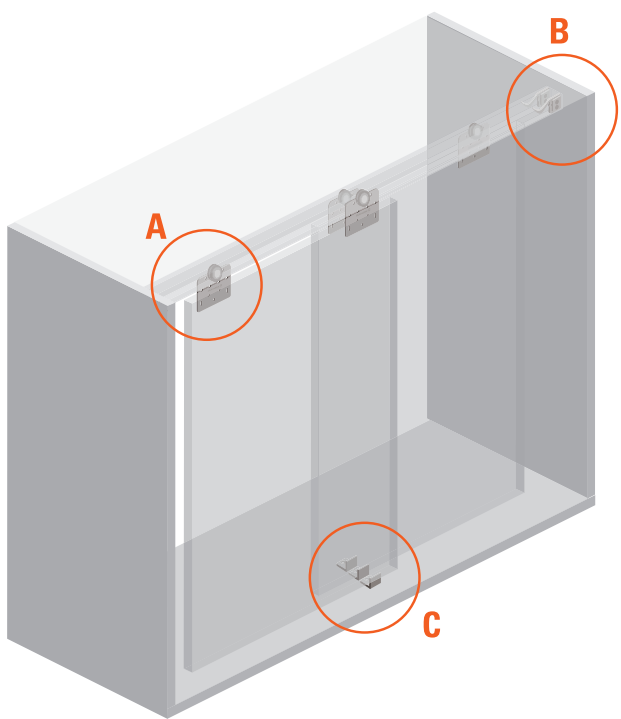


RESISTENCIA A LA CORROSIÓN



NORMA ANSI - BHMA

INSTALACIÓN Esquema General

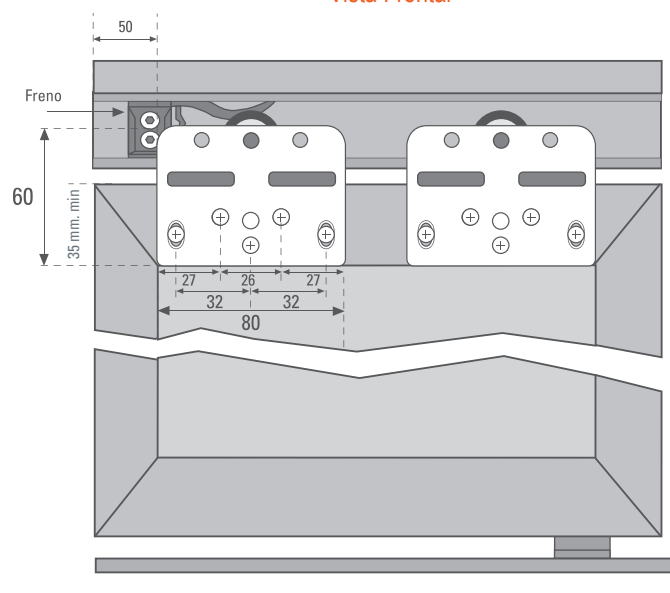


KIT CLÓSET CA - 4585 | para 2 Hojas |

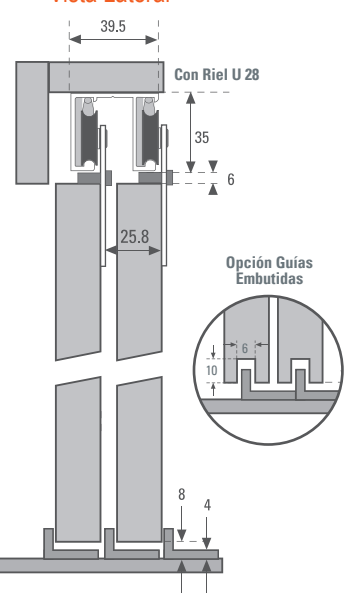
2 mts.	51014585120 / 1 un.
3 mts.	51014585110 / 1 un.

- A** 4 Carros CA 4585
- B** 2 Frenos derechos
- C** 3 Guías al piso CA 4585
- D** 2 Frenos izquierdos
- E** 8 Clip
- F** 1 Llave Allen
- G** Tornillos
- H** 1 Riel U-28 Al. de 2 o 3 mts. (espesor puerta 18 -22)

Vista Frontal



Vista Lateral



Todas las medidas están expresadas en milímetros. Estas medidas son sólo referencia, para instalación consulte instructivo de montaje.
(*) Productos testeados en los laboratorios Ducasse según protocolo de normas internacionales ANSI-BHMA A 156.9-2003

CHILE
info@ducasseindustrial.cl

ARGENTINA
info@ducasse.com.ar

PERÚ
info@ducasseindustrial.com.pe

COLOMBIA
info@ducasseindustrial.com.co

BRASIL
info@ducasse.com.br

MÉXICO
info@ducasseindustrial.com.mx