



MÁX. N°
DE PUERTAS



SISTEMA
DENTRO DE VANO



INSTALACIÓN
ENRASADA

ó



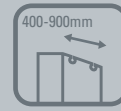
INSTALACIÓN AL
CENTRO



MATERIAL
PUERTA



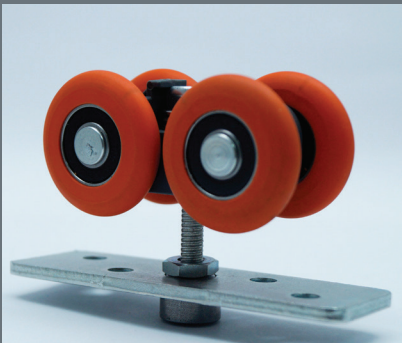
ESPESOR
DE PUERTA



ANCHO
DE PUERTA



ALTURA DE
PUERTA



Tauro MD STD



Riel U150 recto



Sistema corredizo plegable para
puertas de madera, de hasta 50 Kgs.

USOS

| Divisiones de ambientes

CUALIDADES

| La instalación de los herrajes puede ser enrasada (extremo de las puertas) o centro (centro de las puertas), permitiendo que al momento de plegar el sistema, las puertas queden apiladas hacia el interior / exterior del vano o centradas respecto al riel.

| El sistema incluye bisagras de acero inoxidable con rodamientos, lo que garantiza un plegado suave y una fácil manipulación.

| Al combinar los diferentes Kit disponibles (Kit + 1 hoja, Kit + 2 hojas y Kit Guía Tauro), permite aplicar diversas configuraciones.

| Este sistema puede ser apilado hacia la derecha o izquierda del vano, utilizando los mismos componentes.

| Al instalar el sistema con una configuración centro, prescinde de guía al piso. Esto permite una mejor terminación.



CAPACIDAD DE CARGA POR HOJA



PESO MÁXIMO ÁREA DE APILAMIENTO



RODAMIENTO



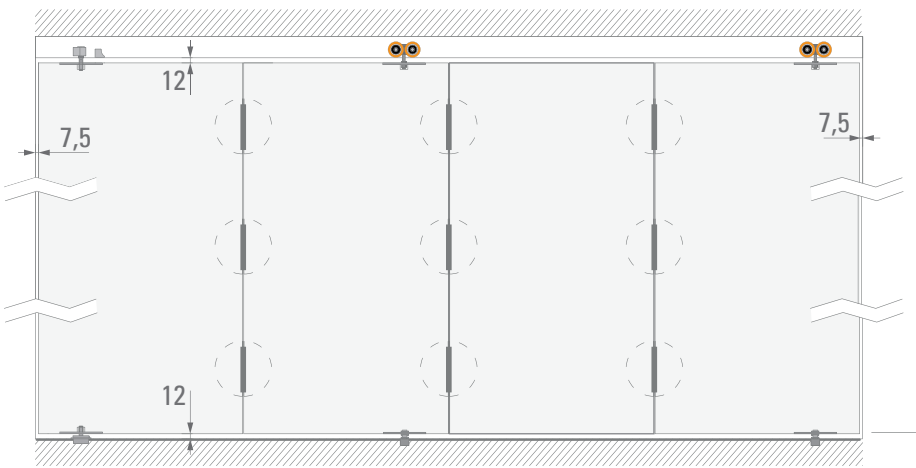
RESISTENCIA CÁMARA NIEBLA SALINA



UNE - EN

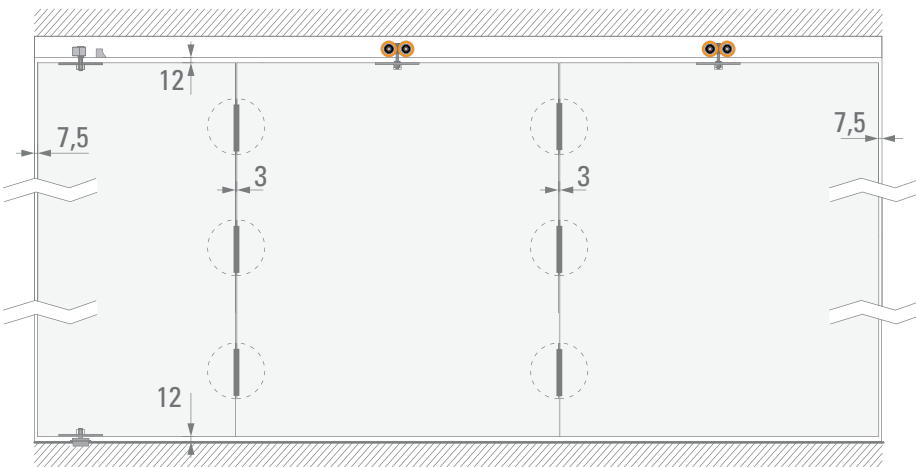
INSTALACIÓN ENRASADO

Vista frontal sistema cerrado

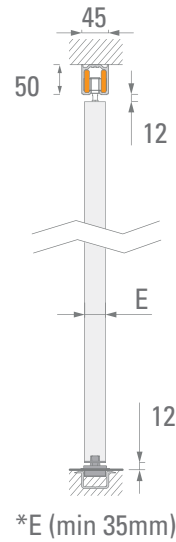


INSTALACIÓN CENTRO

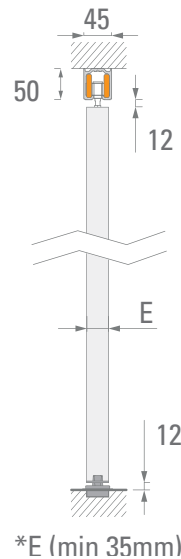
Vista frontal sistema cerrado



Vista lateral



Vista lateral



KIT 2 HOJAS TAURO MD STD

10300001443

Mínimo de despacho: 1 unidad

- (A) 1 Carro Tauro MD Standard
- (B) 1 Conjunto pivote
- (C) 1 Quicio rodamiento MD
- (D) 3 Bisagras inoxidable 4 x 3"
- (E) Tope Sigma
- (F) Pivote
- (G) Quicio
- (H) 2 Llaves allen (2 y 3mm).
- (I) 2 Llaves Segmenta
- (J) Fijaciones

KIT +2 HOJAS TAURO MD STD

10300001444

Mínimo de despacho: 1 unidad

- (A) 1 Carro Tauro MD Standard
- (B) 6 Bisagras inoxidable 4 x 3"
- (C) 2 Llaves Segmenta
- (D) Fijaciones

KIT +1 HOJA TAURO MD STD

10300001445

Mínimo de despacho: 1 unidad

- (A) 1 Carro Tauro MD Standard
- (B) 3 Bisagras inoxidable 4 x 3"
- (C) 1 Llaves Segmenta
- (D) Fijaciones

GUÍA TAURO MD STD

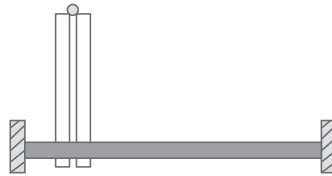
10300001446

Mínimo de despacho: 1 unidad

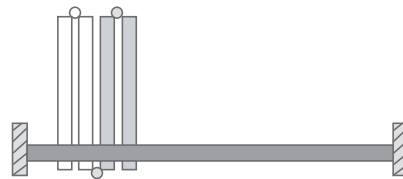
- (A) 1 Placa Guía Tauro
- (B) Fijaciones

SISTEMA ENRASADO

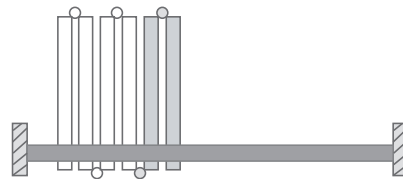
Vista Superior



Configuración 2 hojas:
Kit 2 hojas



Configuración 4 hojas:
Kit 2 hojas + Kit+2 hojas + 2 Guías Tauro



Configuración 6 hojas
Kit 2 hojas + 2 Kit +2 hojas + 3 Guías Tauro

SISTEMA CENTRO

Vista Superior



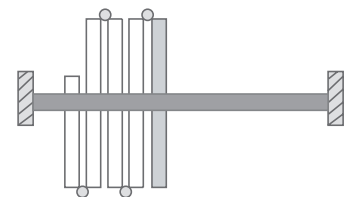
Configuración 2 hojas:
Kit 2 hojas



Configuración 3 hojas:
Kit 2 hojas + Kit+1 hoja



Configuración 4 hojas:
Kit 2 hojas + 2 Kit+1 hoja

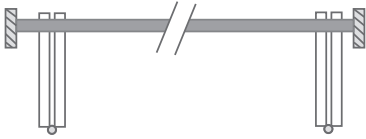


Configuración 5 hojas:
Kit 2 hojas + 3 Kit+1 hoja

Otras Configuraciones

SISTEMA ENRASADO

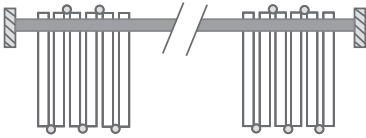
Vista Superior



Configuración 4 hojas:
2 Kit 2 hojas



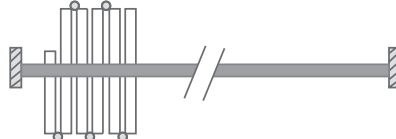
Configuración 8 hojas:
2 Kit 2 hojas + 2 Kit+2 hojas + 4 Guías Tauro



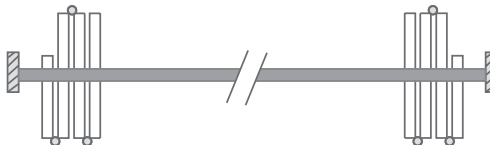
Configuración 12 hojas:
2 Kit 2 hojas + 4 Kit+2 hojas + 6 Guías Tauro

SISTEMA CENTRO

Vista Superior



Configuración 6 hojas:
Kit 2 hojas + 4 Kit+1 hojas



Configuración 8 hojas:
2 Kit 2 hojas + 4 Kit+1 hojas



Configuración 10 hojas:
2 Kit 2 hojas + 6 Kit+1 hojas



Configuración 12 hojas:
2 Kit 2 hojas + 8 Kit+1 hojas

COMPATIBILIDAD DE KIT

Según tipo de instalación

	Enrasado	Centro
Kit 2 Hojas	✓	✓
Kit + 1 Hoja	—	✓
Kit + 2 Hojas	✓	—
Guía Tauro MD STD	✓	—



RIEL U 150 RECTO AL
2 m. 54034820024
3 m. 54034830024
6 m. 54034860024



RIEL GUÍA PL AL
2 m. 54034920024
3 m. 54034930024
6 m. 54034960024

ACCESORIOS

Tiradores
(se venden por separado)